



2018年7月21日(土) 10:00~14:00(受付 9:30~10:00)

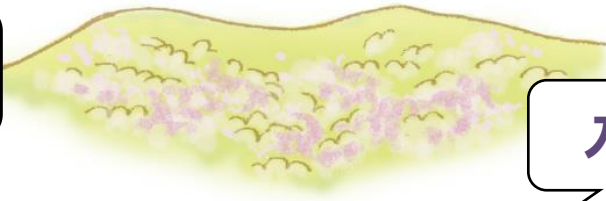
# 函嶺に行こう！

— 学校説明・体験 —

プログラムは…

**体験学習！**

**個別相談！**



**入試について！**

**校舎見学！**

**マリア寮見学！**  
※ご希望の方のみ

※体験学習に参加する方は、必ず受付時間内にお越しください。

## 【交通】

**強羅駅(終点)下車 徒歩3分**

**小田原駅より所要時間 約60分**

※小田原駅からは小田急線をご利用いただき、箱根湯本駅で箱根登山鉄道にお乗り換えください。  
※駐車場もございます。



かんれい

## 函嶺白百合学園中学高等学校

〒250-0408 神奈川県足柄下郡箱根町強羅 1320

TEL 0460-87-6611 FAX 0460-87-6614

<http://www.kanrei-shirayuri.ed.jp>



2018年度

## 中学校・高等学校公開イベント

★印は事前予約制となります。

6/9日  
9:30~15:00  
※雨天の場合、6/10日変更  
**体育祭**

7/21日  
10:00~14:00  
**函嶺に行こう！**  
学校説明・体験

9/8日  
9:30~15:00  
9/9日  
9:30~14:00  
**白百合祭**  
(文化祭)  
ミニ説明会  
両日10:00~11:00  
個別相談コーナー  
8日 11:00~14:00  
9日 11:00~13:00

11/10日  
10:00~13:00  
**入試説明会**

★  
12/18日  
10:00~12:00  
**クリスマス会 & 学校説明会**

★  
2019年1/12日  
13:00~15:00  
**入試直前説明会**  
対象：小学6年生  
中学3年生  
保護者

★  
ミニ説明会  
春日11:00~12:00  
5/19日 6/16日  
10/13日 12/1日  
2019年1/19日  
**ナイト説明会**  
春日18:00~19:00  
7/13日 9/21日